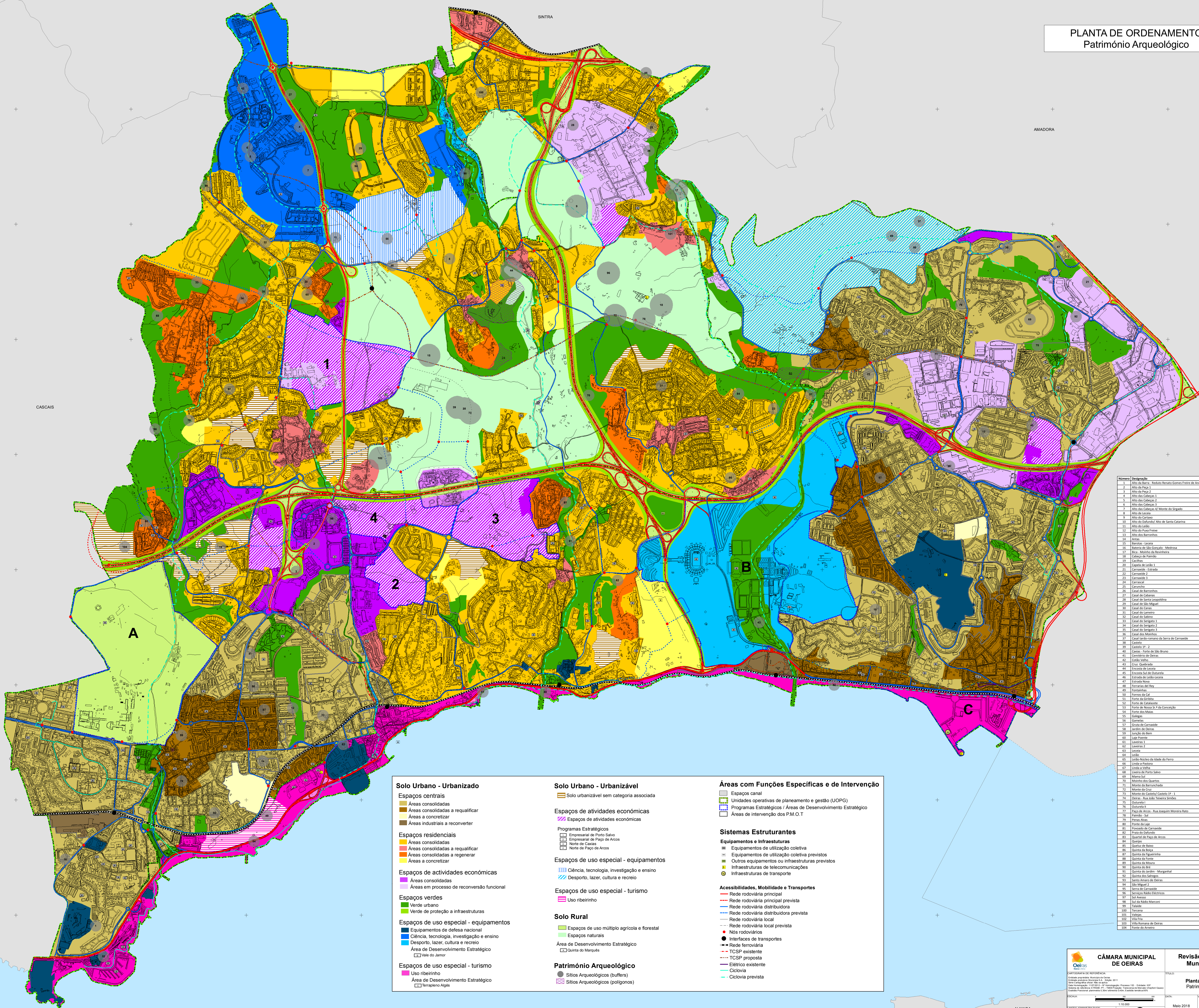


PLANTA DE ORDENAMENTO
Património Arqueológico



| Número | Designação | Tipo de Sítio |
|--------|---|-------------------------|
| 1 | Alto do Barril - Neolito Antigo Gomes Freire de Andrade | Monumento Nacional |
| 2 | Alto do Barril 1 | Monumento Nacional |
| 3 | Alto do Barril 2 | Monumento Nacional |
| 4 | Alto das Cabeças 1 | Vestígios de Superfície |
| 5 | Alto das Cabeças 2 | Vestígios de Superfície |
| 6 | Alto das Cabeças 3 | Vestígios de Superfície |
| 7 | Alto das Cabeças 4 Monte do Sítgado | Vestígios de Superfície |
| 8 | Alto das Cabeças 5 | Vestígios de Superfície |
| 9 | Alto do Carrião | Vestígios de Superfície |
| 10 | Alto do Dehendorf Alto de Santa Catarina | Monumento |
| 11 | Alto do Lado | Vestígios de Superfície |
| 12 | Alto do Paço Forno | Vestígios de Superfície |
| 13 | Alto dos Barrocos | Estação de Ar Arma |
| 14 | Alto dos Barrocos | Estação de Ar Arma |
| 15 | Bateria - Lameira | Vestígios Diversos |
| 16 | Bateria de São Gonçalo - Medeiros | Vestígios de Superfície |
| 17 | Caia - Muroto do Revirinho | Vestígios de Superfície |
| 18 | Caia - Muroto do Revirinho | Vestígios de Superfície |
| 19 | Caia - Muroto do Revirinho | Vestígios de Superfície |
| 20 | Caia - Muroto do Revirinho | Vestígios de Superfície |
| 21 | Carneade - Estrada | Vestígios de Superfície |
| 22 | Carneade 2 | Vestígios de Superfície |
| 23 | Carneade 3 | Vestígios de Superfície |
| 24 | Carneade 4 | Vestígios de Superfície |
| 25 | Carneade 5 | Vestígios de Superfície |
| 26 | Carneade 6 | Vestígios de Superfície |
| 27 | Carneade 7 | Vestígios de Superfície |
| 28 | Carneade 8 | Vestígios de Superfície |
| 29 | Carneade 9 | Vestígios de Superfície |
| 30 | Carneade 10 | Vestígios de Superfície |
| 31 | Carneade 11 | Vestígios de Superfície |
| 32 | Carneade 12 | Vestígios de Superfície |
| 33 | Carneade 13 | Vestígios de Superfície |
| 34 | Carneade 14 | Vestígios de Superfície |
| 35 | Carneade 15 | Vestígios de Superfície |
| 36 | Carneade 16 | Vestígios de Superfície |
| 37 | Carneade 17 | Vestígios de Superfície |
| 38 | Carneade 18 | Vestígios de Superfície |
| 39 | Carneade 19 | Vestígios de Superfície |
| 40 | Carneade 20 | Vestígios de Superfície |
| 41 | Carneade 21 | Vestígios de Superfície |
| 42 | Carneade 22 | Vestígios de Superfície |
| 43 | Carneade 23 | Vestígios de Superfície |
| 44 | Carneade 24 | Vestígios de Superfície |
| 45 | Carneade 25 | Vestígios de Superfície |
| 46 | Carneade 26 | Vestígios de Superfície |
| 47 | Carneade 27 | Vestígios de Superfície |
| 48 | Carneade 28 | Vestígios de Superfície |
| 49 | Carneade 29 | Vestígios de Superfície |
| 50 | Carneade 30 | Vestígios de Superfície |
| 51 | Carneade 31 | Vestígios de Superfície |
| 52 | Carneade 32 | Vestígios de Superfície |
| 53 | Carneade 33 | Vestígios de Superfície |
| 54 | Carneade 34 | Vestígios de Superfície |
| 55 | Carneade 35 | Vestígios de Superfície |
| 56 | Carneade 36 | Vestígios de Superfície |
| 57 | Carneade 37 | Vestígios de Superfície |
| 58 | Carneade 38 | Vestígios de Superfície |
| 59 | Carneade 39 | Vestígios de Superfície |
| 60 | Carneade 40 | Vestígios de Superfície |
| 61 | Carneade 41 | Vestígios de Superfície |
| 62 | Carneade 42 | Vestígios de Superfície |
| 63 | Carneade 43 | Vestígios de Superfície |
| 64 | Carneade 44 | Vestígios de Superfície |
| 65 | Carneade 45 | Vestígios de Superfície |
| 66 | Carneade 46 | Vestígios de Superfície |
| 67 | Carneade 47 | Vestígios de Superfície |
| 68 | Carneade 48 | Vestígios de Superfície |
| 69 | Carneade 49 | Vestígios de Superfície |
| 70 | Carneade 50 | Vestígios de Superfície |
| 71 | Carneade 51 | Vestígios de Superfície |
| 72 | Carneade 52 | Vestígios de Superfície |
| 73 | Carneade 53 | Vestígios de Superfície |
| 74 | Carneade 54 | Vestígios de Superfície |
| 75 | Carneade 55 | Vestígios de Superfície |
| 76 | Carneade 56 | Vestígios de Superfície |
| 77 | Carneade 57 | Vestígios de Superfície |
| 78 | Carneade 58 | Vestígios de Superfície |
| 79 | Carneade 59 | Vestígios de Superfície |
| 80 | Carneade 60 | Vestígios de Superfície |
| 81 | Carneade 61 | Vestígios de Superfície |
| 82 | Carneade 62 | Vestígios de Superfície |
| 83 | Carneade 63 | Vestígios de Superfície |
| 84 | Carneade 64 | Vestígios de Superfície |
| 85 | Carneade 65 | Vestígios de Superfície |
| 86 | Carneade 66 | Vestígios de Superfície |
| 87 | Carneade 67 | Vestígios de Superfície |
| 88 | Carneade 68 | Vestígios de Superfície |
| 89 | Carneade 69 | Vestígios de Superfície |
| 90 | Carneade 70 | Vestígios de Superfície |
| 91 | Carneade 71 | Vestígios de Superfície |
| 92 | Carneade 72 | Vestígios de Superfície |
| 93 | Carneade 73 | Vestígios de Superfície |
| 94 | Carneade 74 | Vestígios de Superfície |
| 95 | Carneade 75 | Vestígios de Superfície |
| 96 | Carneade 76 | Vestígios de Superfície |
| 97 | Carneade 77 | Vestígios de Superfície |
| 98 | Carneade 78 | Vestígios de Superfície |
| 99 | Carneade 79 | Vestígios de Superfície |
| 100 | Carneade 80 | Vestígios de Superfície |
| 101 | Carneade 81 | Vestígios de Superfície |
| 102 | Carneade 82 | Vestígios de Superfície |
| 103 | Carneade 83 | Vestígios de Superfície |
| 104 | Carneade 84 | Vestígios de Superfície |

Solo Urbano - Urbanizado

Espaços centrais

- Áreas consolidadas
- Áreas consolidadas a requalificar
- Áreas a concretizar
- Áreas industriais a reconverter

Espaços residenciais

- Áreas consolidadas
- Áreas consolidadas a requalificar
- Áreas consolidadas a regenerar
- Áreas a concretizar

Espaços de atividades económicas

- Áreas consolidadas
- Áreas em processo de reconversão funcional

Espaços verdes

- Verde urbano
- Verde de proteção a infraestruturas

Espaços de uso especial - equipamentos

- Equipamentos de defesa nacional
- Ciência, tecnologia, investigação e ensino
- Desporto, lazer, cultura e recreio
- Área de Desenvolvimento Estratégico
- Vale do Jamor

Espaços de uso especial - turismo

- Uso ribeirinho
- Área de Desenvolvimento Estratégico
- Terrapieno Algas

Solo Urbano - Urbanizável

- Solo urbanizável sem categoria associada

Espaços de atividades económicas

- Espaços de atividades económicas

Programas Estratégicos

- Empresarial de Porto Salvo
- Empresarial de Paço de Arcos
- Norte de Cascais
- Norte de Paço de Arcos

Espaços de uso especial - equipamentos

- Ciência, tecnologia, investigação e ensino
- Desporto, lazer, cultura e recreio

Espaços de uso especial - turismo

- Uso ribeirinho

Solo Rural

- Espaços de uso múltiplo agrícola e florestal
- Espaços naturais
- Área de Desenvolvimento Estratégico
- Quinta do Marquês

Património Arqueológico

- Sítios Arqueológicos (buffers)
- Sítios Arqueológicos (polígonos)

Áreas com Funções Específicas e de Intervenção

- Espaços canal
- Unidades operativas de planeamento e gestão (UOPG)
- Programas Estratégicos / Áreas de Desenvolvimento Estratégico
- Áreas de intervenção dos P.M.O.T

Sistemas Estruturantes

Equipamentos e Infraestruturas

- Equipamentos de utilização coletiva
- Equipamentos de utilização coletiva previstos
- Outros equipamentos ou infraestruturas previstos
- Infraestruturas de telecomunicações
- Infraestruturas de transporte

Accesibilidades, Mobilidade e Transportes

- Rede rodoviária principal
- Rede rodoviária principal prevista
- Rede rodoviária distribuidora
- Rede rodoviária distribuidora prevista
- Rede rodoviária local
- Rede rodoviária local prevista
- Nós rodoviários
- Interfaces de transportes
- Rede ferroviária
- TCSIP existente
- TCSIP proposta
- Elétrico existente
- Ciclovia
- Ciclovia prevista