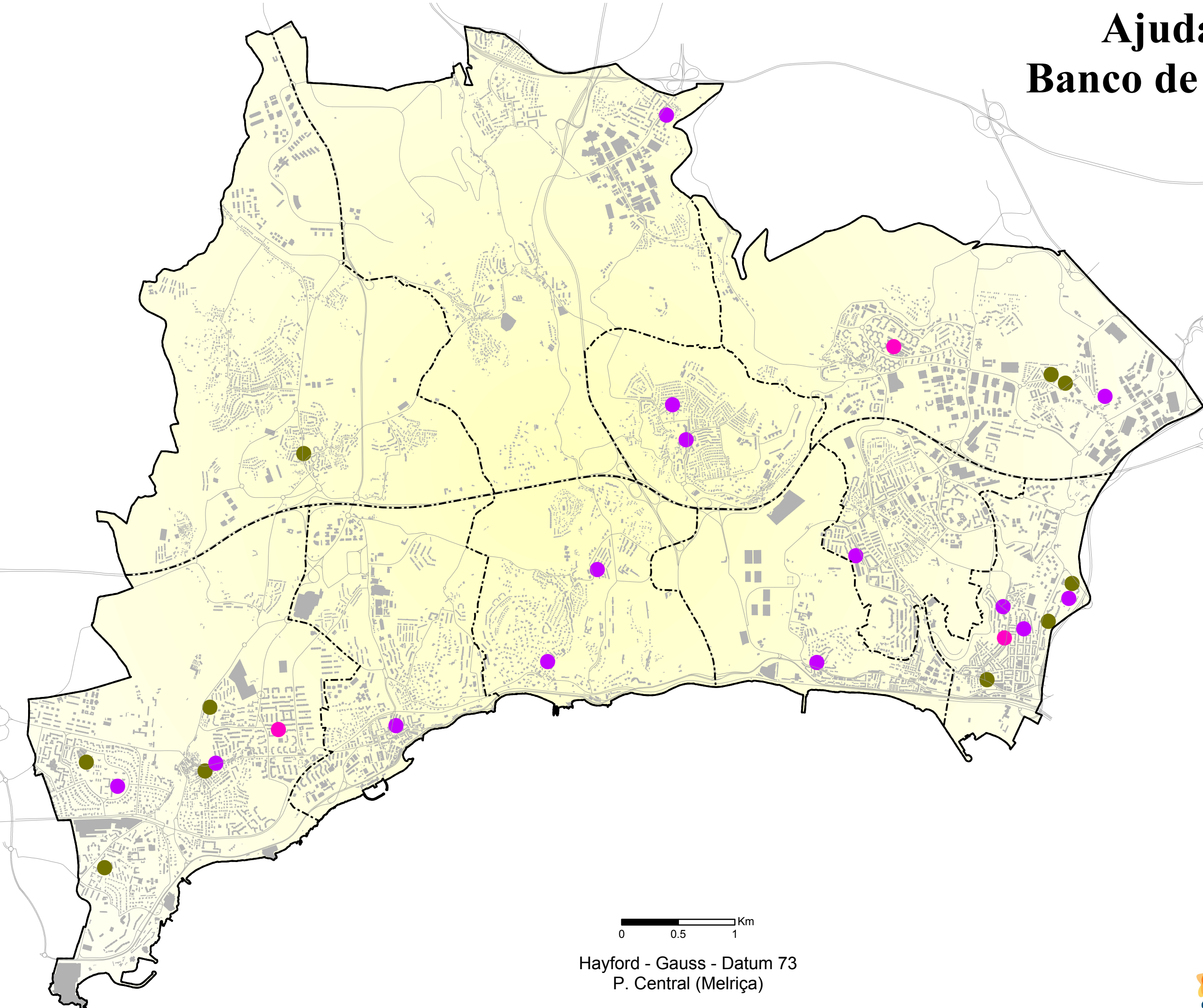


# Ajuda Alimentar e Banco de Bens Doados



### Limites Administrativos

- Limite do Concelho
- - - Limite de Freguesia

### Vias de Comunicação

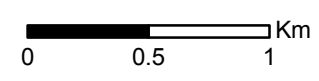
- Via Principal

### Área Edificada

- Edifício

### Respostas Sociais

- Ajuda Alimentar
- Ajuda Alimentar + BBD
- BBD



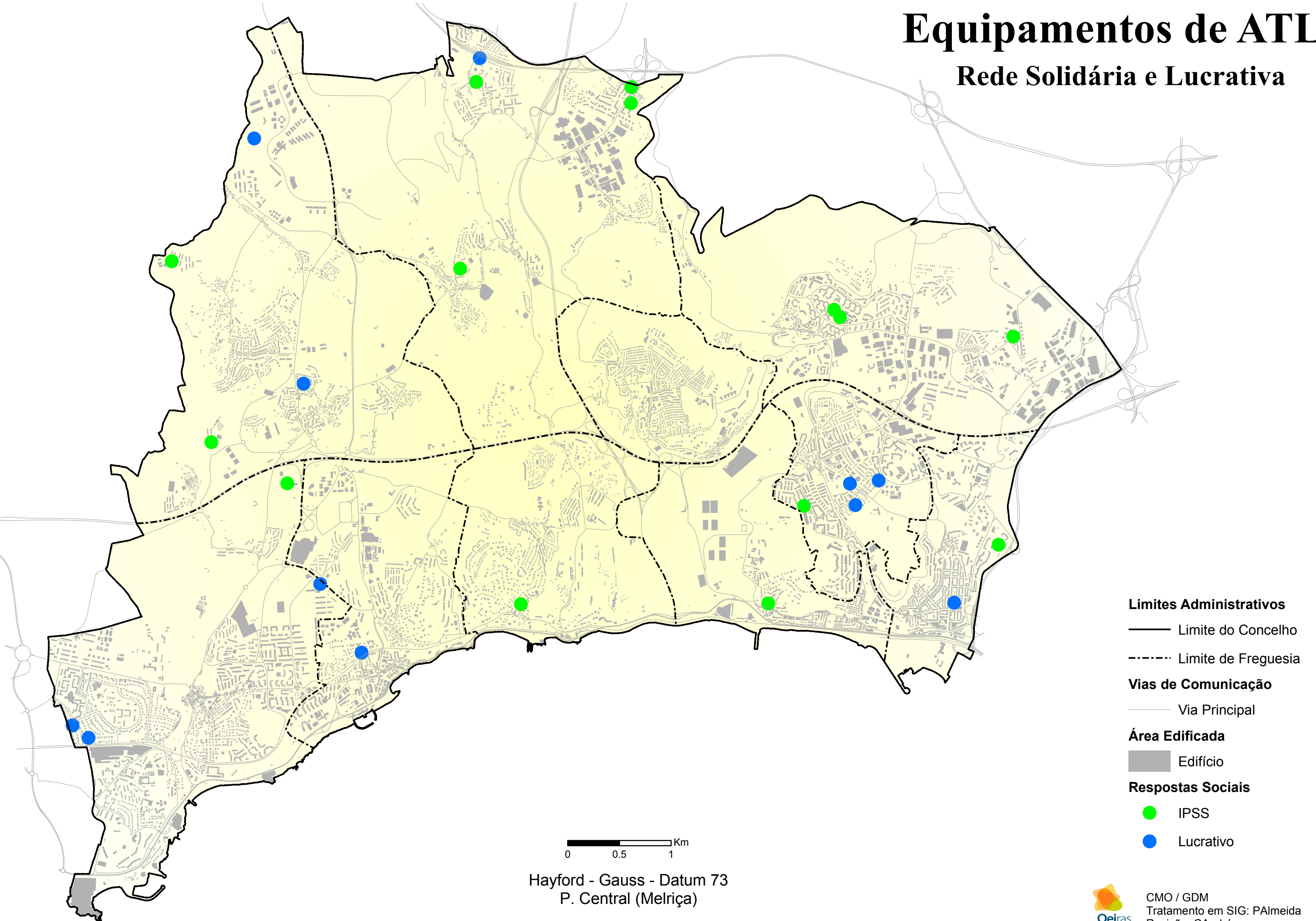
Hayford - Gauss - Datum 73  
P. Central (Melriça)



CMO / GDM  
Tratamento em SIG: PALmeida  
Revisão: CAndré

# Equipamentos de ATL

## Rede Solidária e Lucrativa



### Limites Administrativos

— Limite do Concelho

- - - Limite de Freguesia

### Vias de Comunicação

— Via Principal

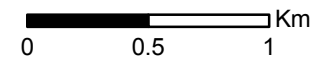
### Área Edificada

■ Edifício

### Respostas Sociais

● IPSS

● Lucrativo



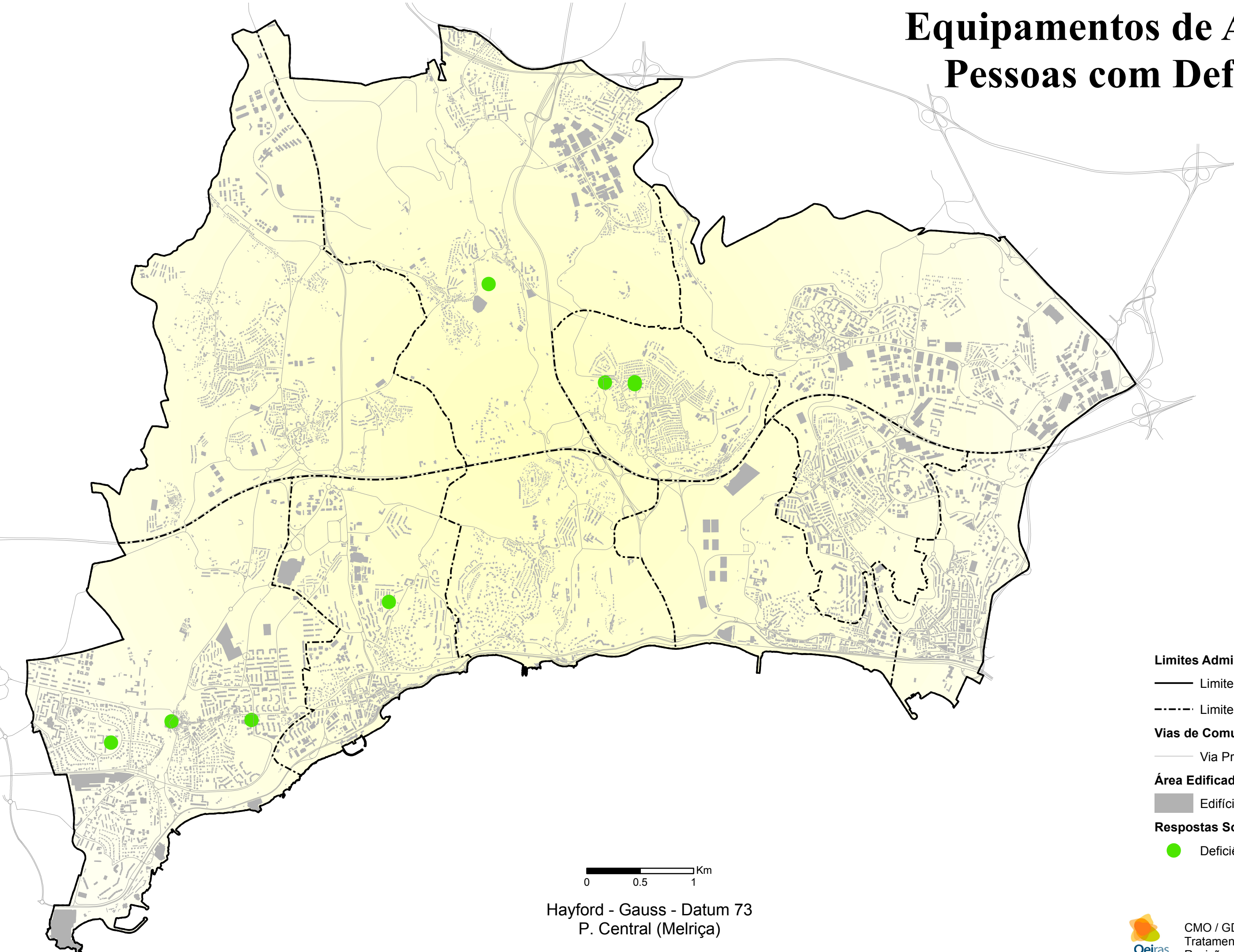
Hayford - Gauss - Datum 73  
P. Central (Melriça)



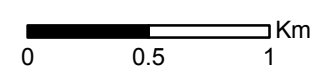
CMO / GDM  
Tratamento em SIG: PALmeida  
Revisão: CAndré



# Equipamentos de Apoio a Pessoas com Deficiência



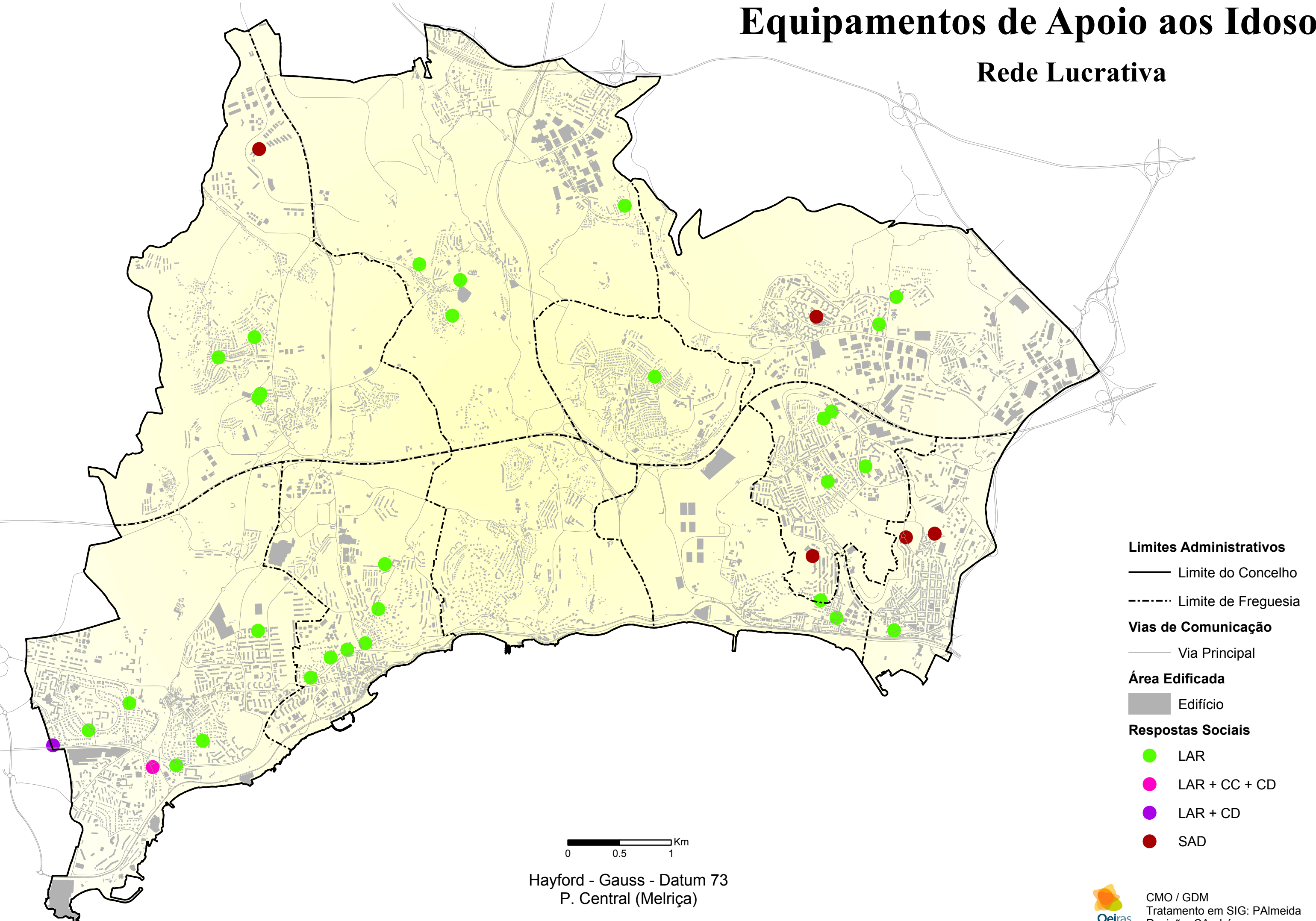
- Limites Administrativos**
  - Limite do Concelho
  - - - Limite de Freguesia
- Vias de Comunicação**
  - Via Principal
- Área Edificada**
  - Edifício
- Respostas Sociais**
  - Deficiência



Hayford - Gauss - Datum 73  
P. Central (Melriça)

# Equipamentos de Apoio aos Idosos

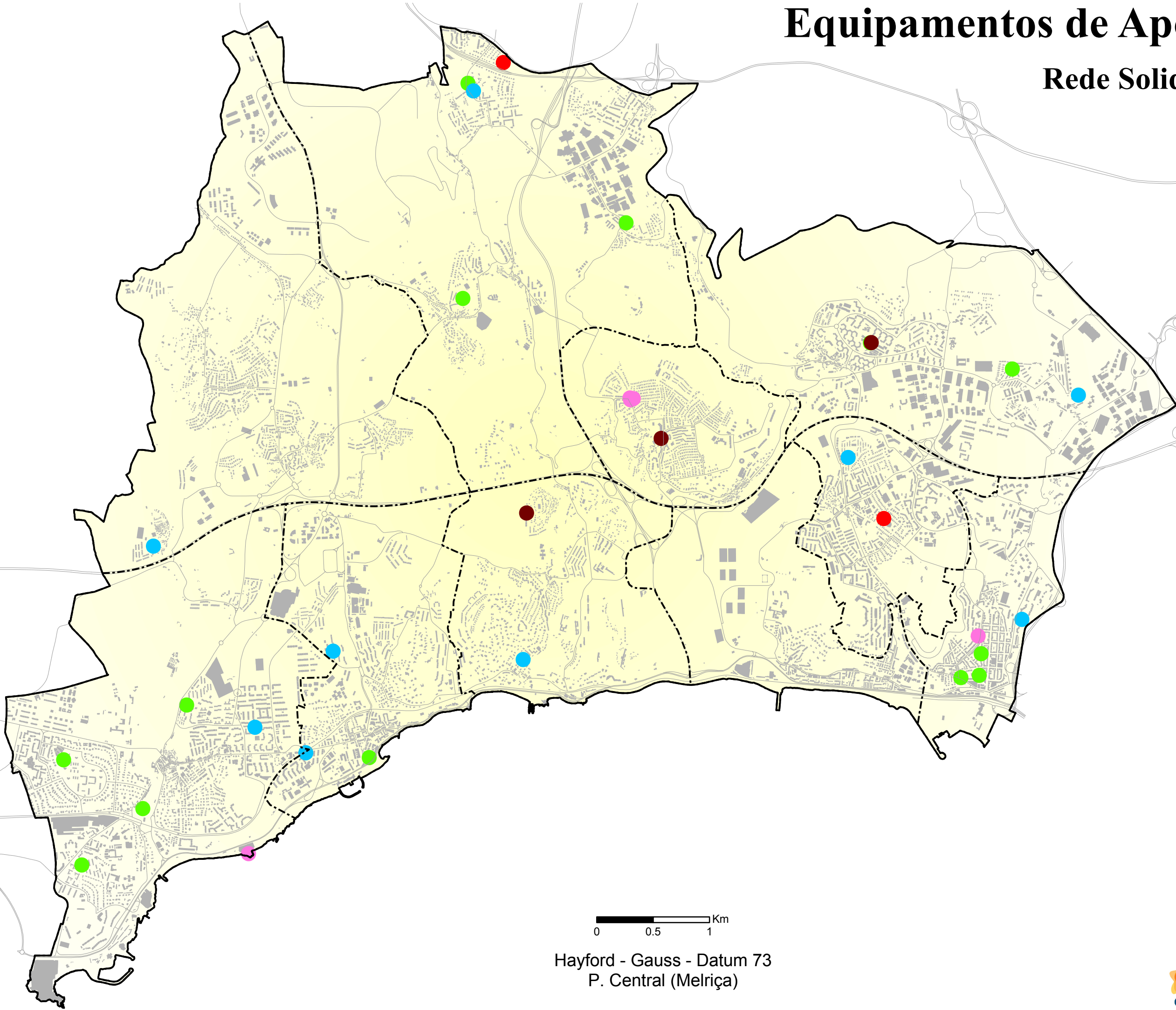
## Rede Lucrativa





# Equipamentos de Apoio aos Idosos

## Rede Solidária



### Limites Administrativos

- Limite do Concelho
- - - Limite de Freguesia

### Vias de Comunicação

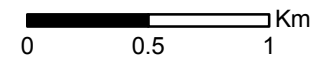
- Via Principal

### Área Edificada

- Edifício

### Respostas Sociais

- CC / CD
- CC / CD + SAD
- LAR
- LAR + CC / CD
- LAR + CC / CD + SAD



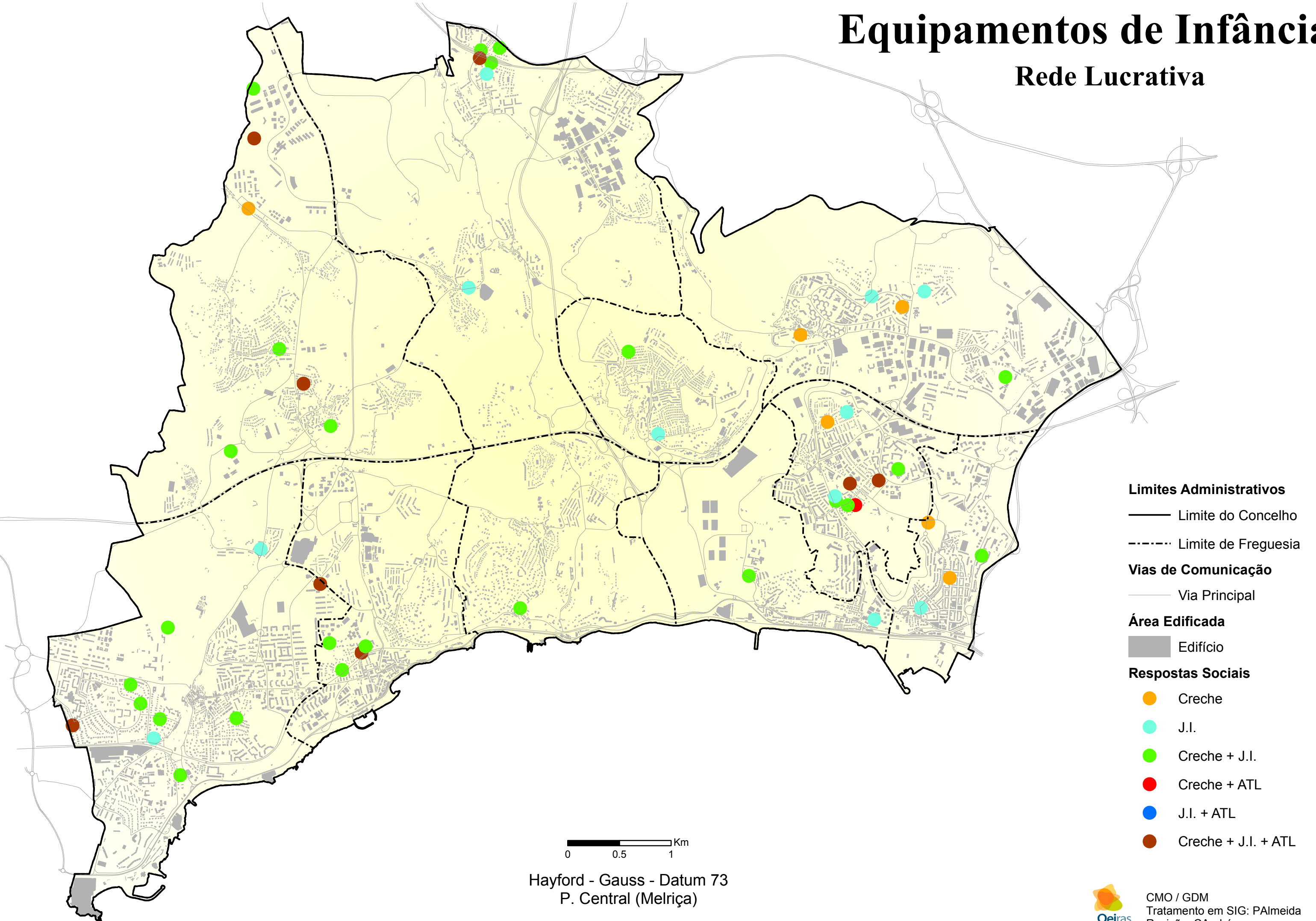
Hayford - Gauss - Datum 73  
P. Central (Melriça)



CMO / GDM  
Tratamento em SIG: PALmeida  
Revisão: CAndré

# Equipamentos de Infância

## Rede Lucrativa



### Limites Administrativos

- Limite do Concelho
- - - Limite de Freguesia

### Vias de Comunicação

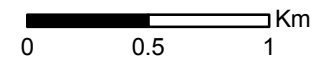
- Via Principal

### Área Edificada

- Edifício

### Respostas Sociais

- Creche
- J.I.
- Creche + J.I.
- Creche + ATL
- J.I. + ATL
- Creche + J.I. + ATL



Hayford - Gauss - Datum 73  
P. Central (Melriça)

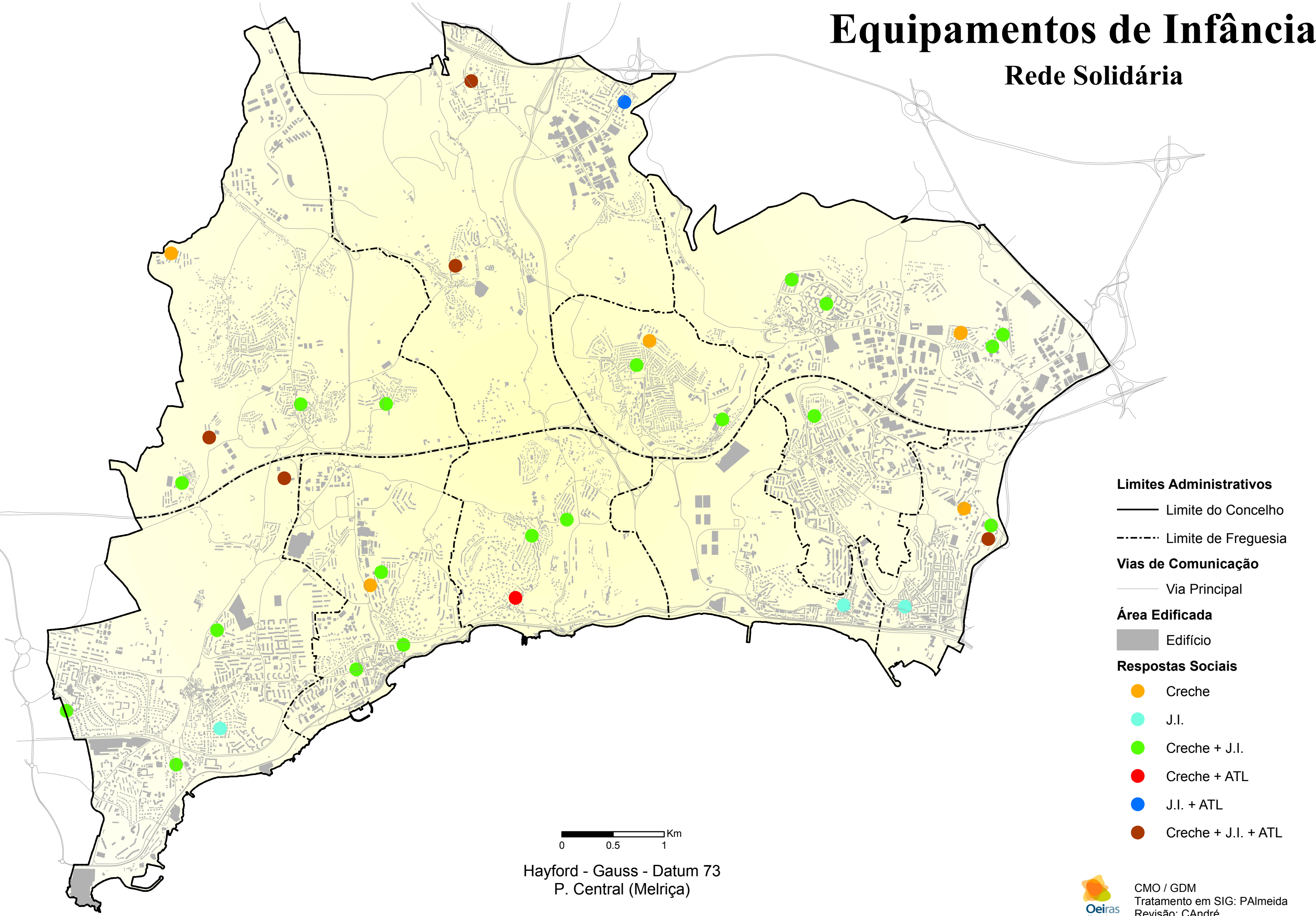


CMO / GDM  
Tratamento em SIG: PALmeida  
Revisão: CAndré

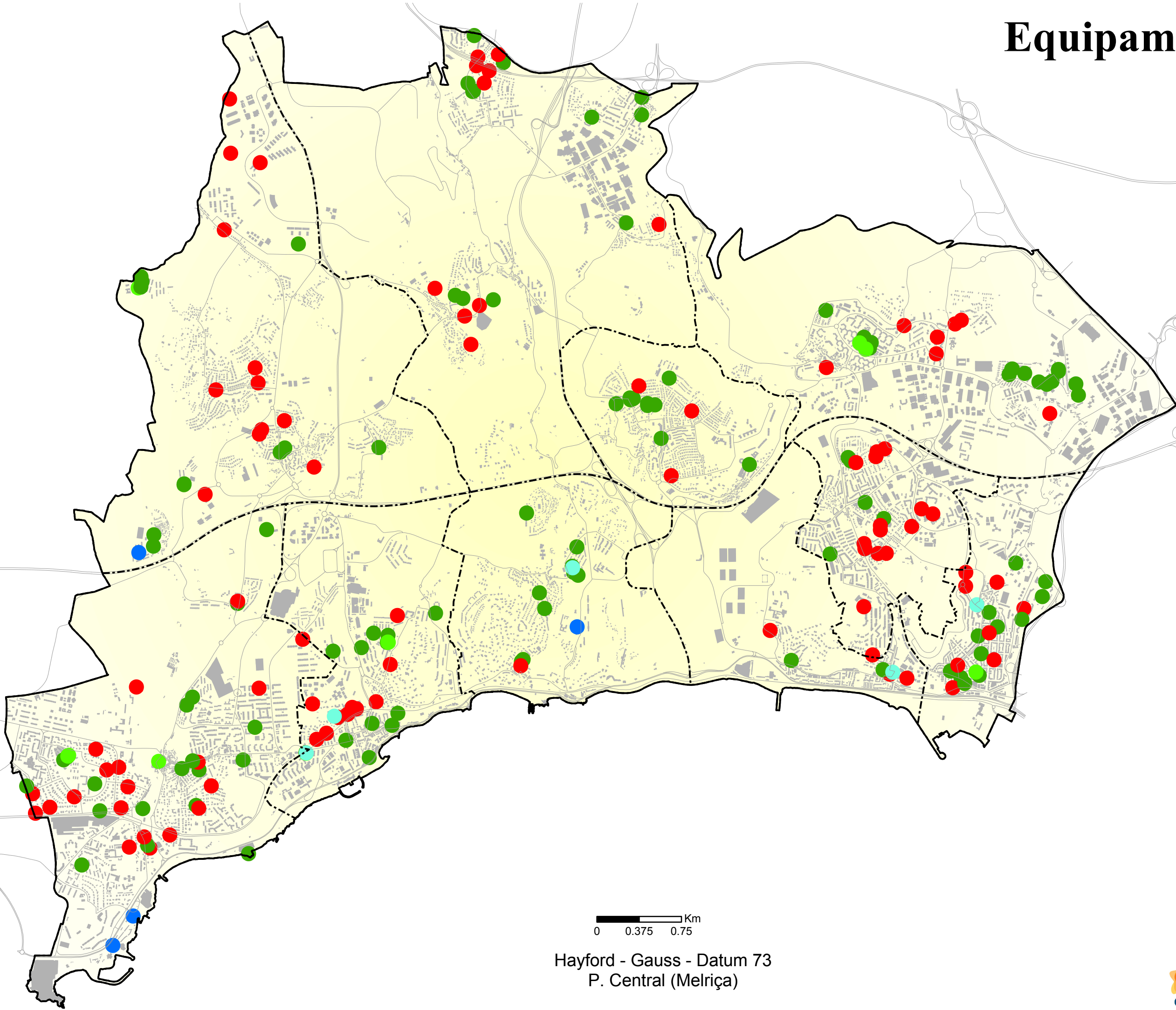


# Equipamentos de Infância

## Rede Solidária



# Equipamento Social



- Limites Administrativos**
  - Limite do Concelho
  - - - Limite de Freguesia
- Vias de Comunicação**
  - Via Principal
- Área Edificada**
  - Edifício
- Respostas Sociais**
- TipoExplor**
  - Associação
  - Autarquia
  - IPSS
  - Lucrativo
  - Outro

0 0.375 0.75 Km

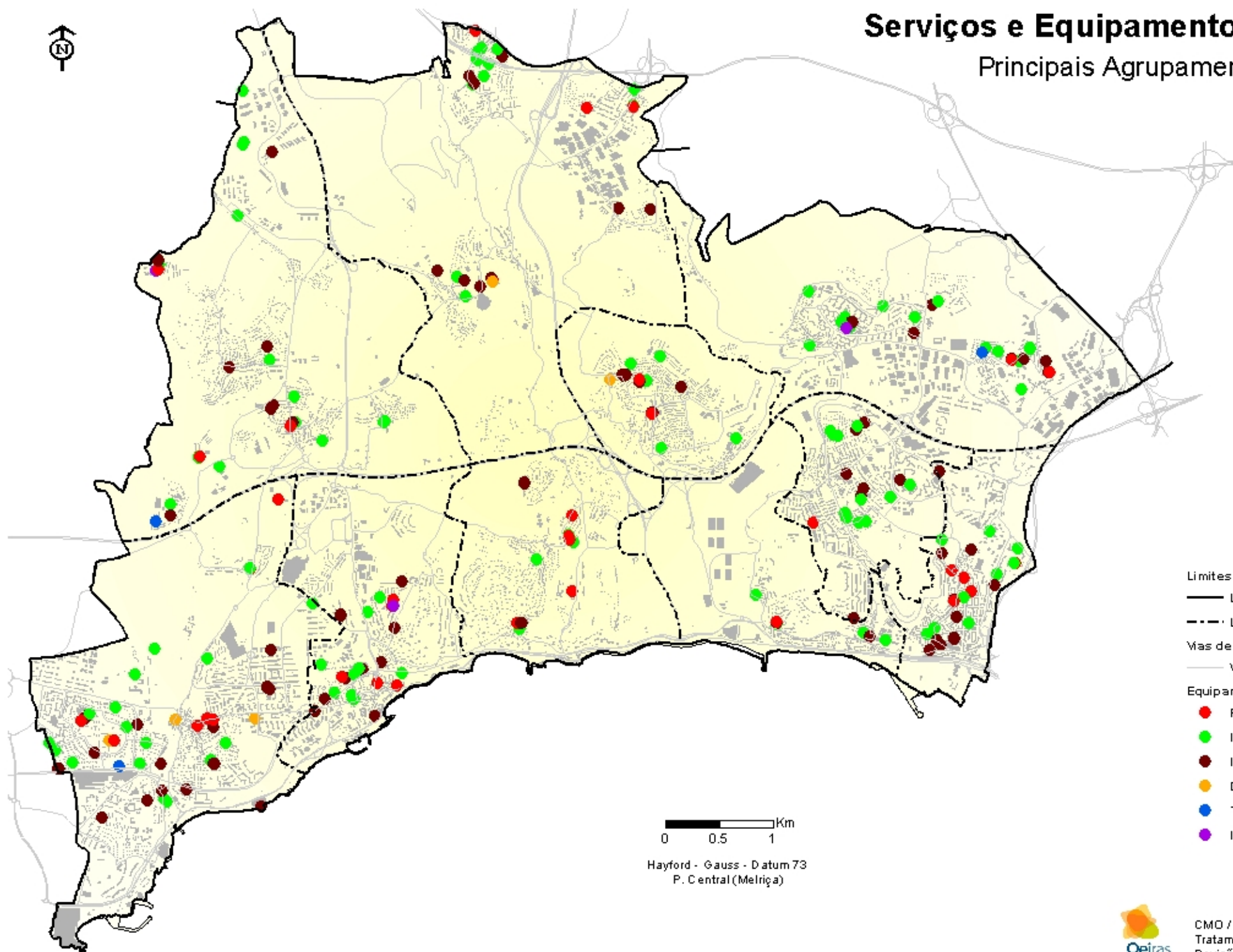
Hayford - Gauss - Datum 73  
P. Central (Melriça)





# Serviços e Equipamentos Sociais

## Principais Agrupamentos



Limites Administrativos

— Limite do Concelho

- - - Limite de Freguesia

Vias de Comunicação

— Via Principal

Equipamentos

● Família e Comunidade

● Infância e Juventude

● Idosos

● Deficientes

● Toxicodependentes

● Imigrantes

0 0.5 1 Km

Hayford - Gauss - Datum 73  
P. Central (Melriça)



CMO / GDM  
Tratamento em SIG: PALmeida  
Revisão: CAndré