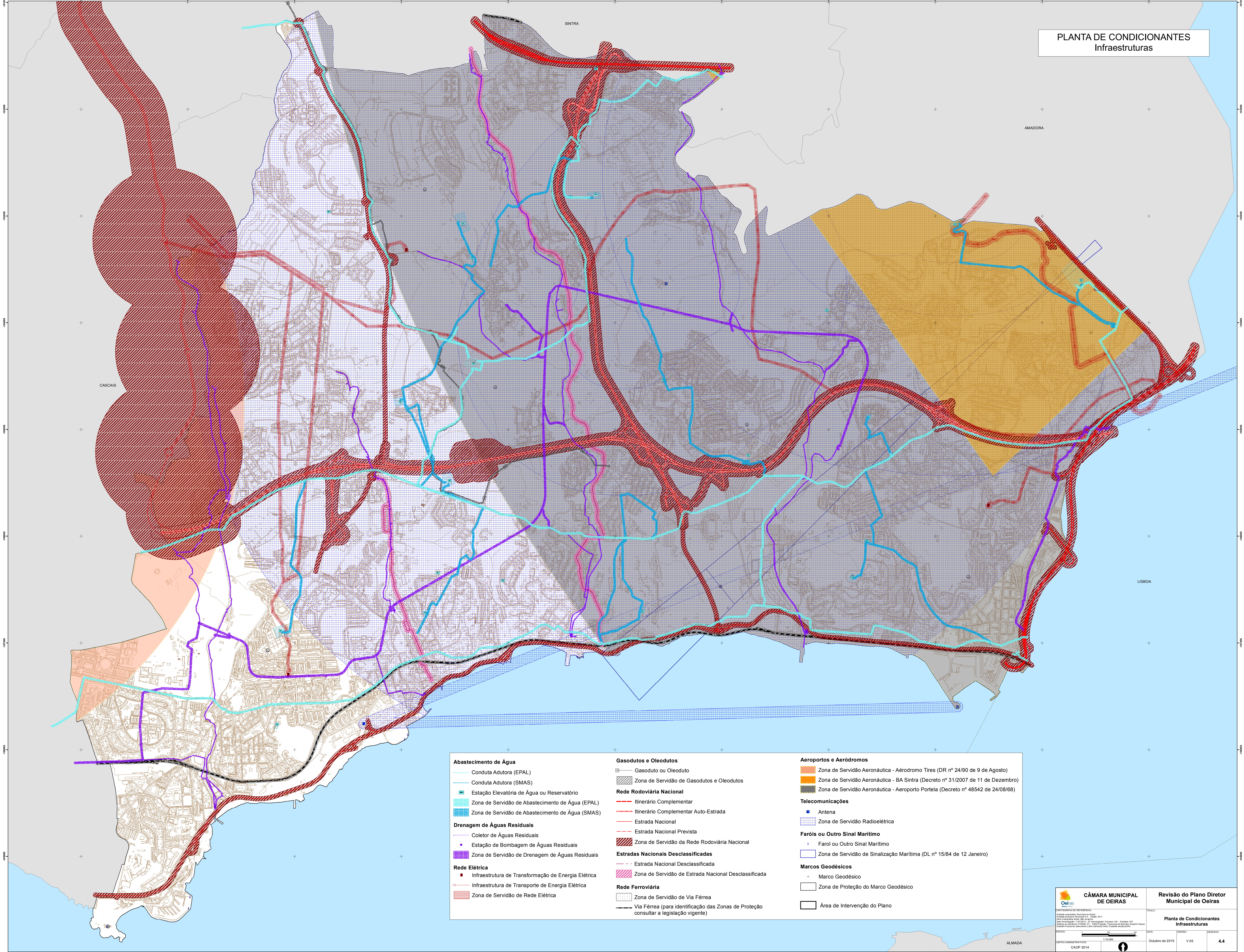


PLANTA DE CONDICIONANTES  
Infraestruturas



<p><b>Abastecimento de Água</b></p> <ul style="list-style-type: none"> <li>— Conduta Adutora (EPAL)</li> <li>— Conduta Adutora (SMAS)</li> <li>■ Estação Elevatória de Água ou Reservatório</li> <li>■ Zona de Serviço de Abastecimento de Água (EPAL)</li> <li>■ Zona de Serviço de Abastecimento de Água (SMAS)</li> </ul> <p><b>Drenagem de Águas Residuais</b></p> <ul style="list-style-type: none"> <li>— Coletor de Águas Residuais</li> <li>● Estação de Bombagem de Águas Residuais</li> <li>■ Zona de Serviço de Drenagem de Águas Residuais</li> </ul> <p><b>Rede Elétrica</b></p> <ul style="list-style-type: none"> <li>■ Infraestrutura de Transformação de Energia Elétrica</li> <li>— Infraestrutura de Transporte de Energia Elétrica</li> <li>■ Zona de Serviço de Rede Elétrica</li> </ul>	<p><b>Gasodutos e Oleodutos</b></p> <ul style="list-style-type: none"> <li>— Gasoduto ou Oleoduto</li> <li>■ Zona de Serviço de Gasodutos e Oleodutos</li> </ul> <p><b>Rede Rodoviária Nacional</b></p> <ul style="list-style-type: none"> <li>— Itinerário Complementar</li> <li>— Itinerário Complementar Auto-Estrada</li> <li>— Estrada Nacional</li> <li>— Estrada Nacional Prevista</li> <li>■ Zona de Serviço da Rede Rodoviária Nacional</li> </ul> <p><b>Estradas Nacionais Desclassificadas</b></p> <ul style="list-style-type: none"> <li>— Estrada Nacional Desclassificada</li> <li>■ Zona de Serviço de Estrada Nacional Desclassificada</li> </ul> <p><b>Rede Ferroviária</b></p> <ul style="list-style-type: none"> <li>■ Zona de Serviço de Via Férrea</li> <li>— Via Férrea (para identificação das Zonas de Proteção consultar a legislação vigente)</li> </ul>	<p><b>Aeroportos e Aeródromos</b></p> <ul style="list-style-type: none"> <li>■ Zona de Serviço Aeronáutica - Aeródromo Tires (DR nº 24/90 de 9 de Agosto)</li> <li>■ Zona de Serviço Aeronáutica - BA Sintra (Decreto nº 31/2007 de 11 de Dezembro)</li> <li>■ Zona de Serviço Aeronáutica - Aeroporto Portela (Decreto nº 48542 de 24/08/68)</li> </ul> <p><b>Telecomunicações</b></p> <ul style="list-style-type: none"> <li>■ Antena</li> <li>■ Zona de Serviço Radioelétrica</li> </ul> <p><b>Faróis ou Outro Sinal Marítimo</b></p> <ul style="list-style-type: none"> <li>● Farol ou Outro Sinal Marítimo</li> <li>■ Zona de Serviço de Sinalização Marítima (DL nº 15/84 de 12 Janeiro)</li> </ul> <p><b>Marcos Geodésicos</b></p> <ul style="list-style-type: none"> <li>● Marco Geodésico</li> <li>■ Zona de Proteção do Marco Geodésico</li> <li>■ Área de Intervenção do Plano</li> </ul>
---	--	--