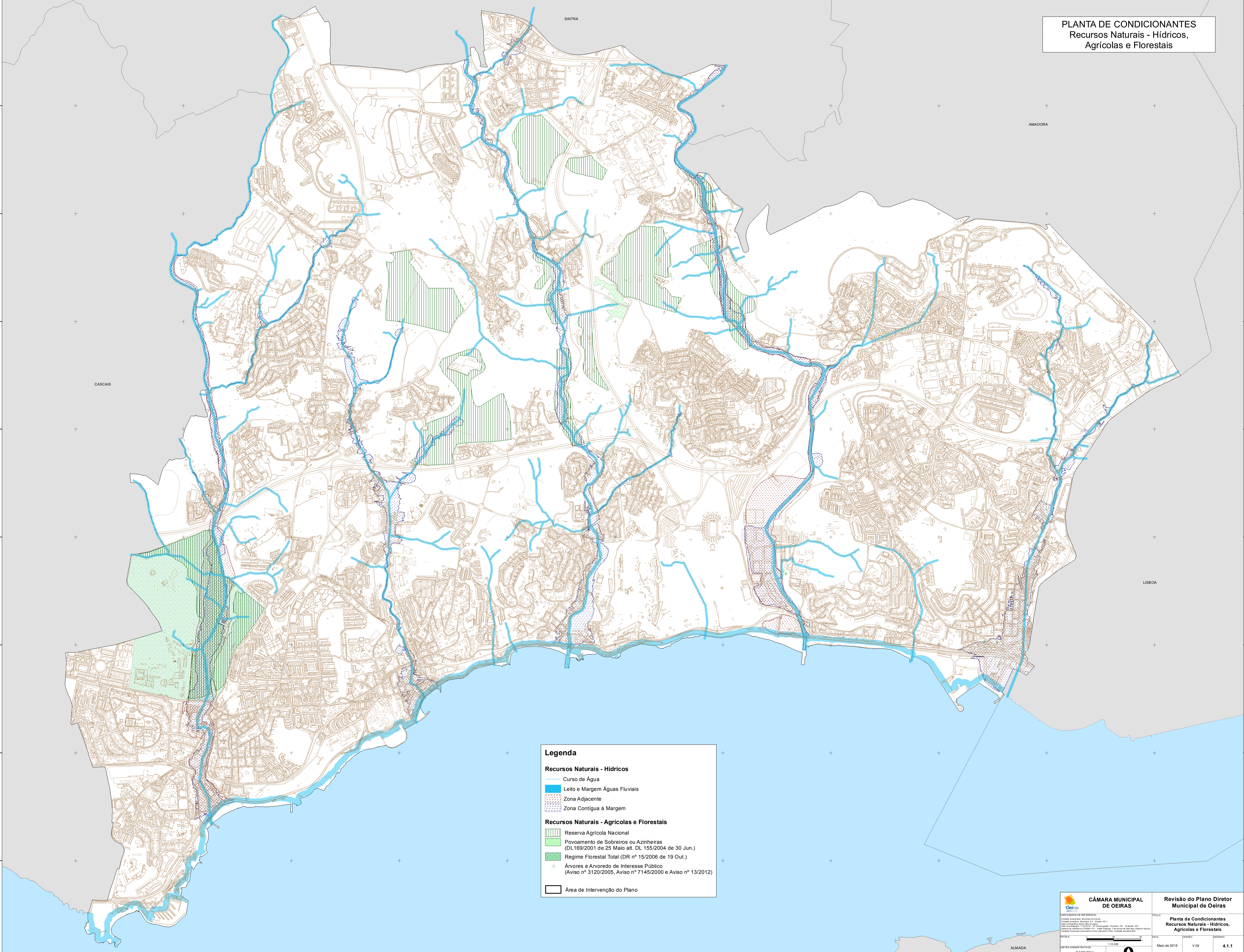


PLANTA DE CONDICIONANTES
Recursos Naturais - Hídricos,
Agrícolas e Florestais



Legenda

Recursos Naturais - Hídricos

- Curso de Água
- Leito e Margem Águas Fluviais
- Zona Adjacente
- Zona Contígua à Margem

Recursos Naturais - Agrícolas e Florestais

- Reserva Agrícola Nacional
- Povoamento de Sobreiros ou Azinheiras (DL 169/2001 de 25 Maio alt. DL 155/2004 de 30 Jun.)
- Regime Florestal Total (DR n.º 15/2006 de 19 Out.)
- Árvore e Arvoredo de Interesse Público (Aviso n.º 3120/2005, Aviso n.º 7145/2000 e Aviso n.º 13/2012)

Área de Intervenção do Plano

<p>CÂMARA MUNICIPAL DE OEIRAS</p> <p><small>CARTOGRAFIA DE REFERÊNCIA: Estrada Municipal, 100 - Lisboa e Oeiras Estrada Municipal, 100 - Lisboa e Oeiras Estrada Municipal, 100 - Lisboa e Oeiras Estrada Municipal, 100 - Lisboa e Oeiras Estrada Municipal, 100 - Lisboa e Oeiras</small></p> <p><small>ESCALA: 1:10.000</small></p> <p><small>SISTEMA DE COORDENADAS: UTM DATUM: WGS 84 PROJEÇÃO: UTM UNIDADE: METRO</small></p> <p><small>SISTEMA DE REFERÊNCIA: Oeiras 2014</small></p>	<p>Revisão do Plano Diretor Municipal de Oeiras</p>	
	<p>Planta de Condicionantes Recursos Naturais - Hídricos, Agrícolas e Florestais</p>	
<p>MAIO DE 2015</p>	<p>V.05</p>	<p>4.1.1</p>