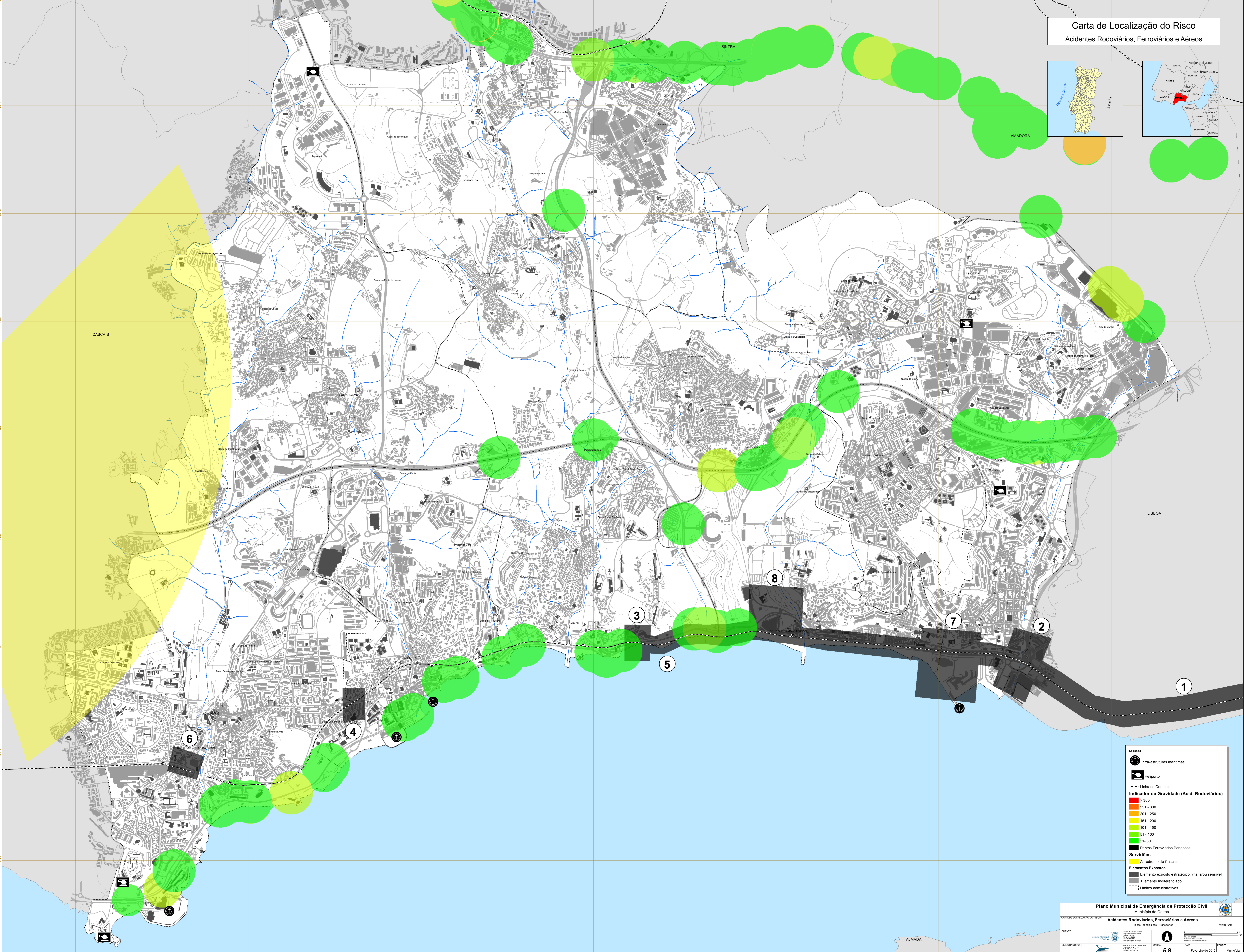
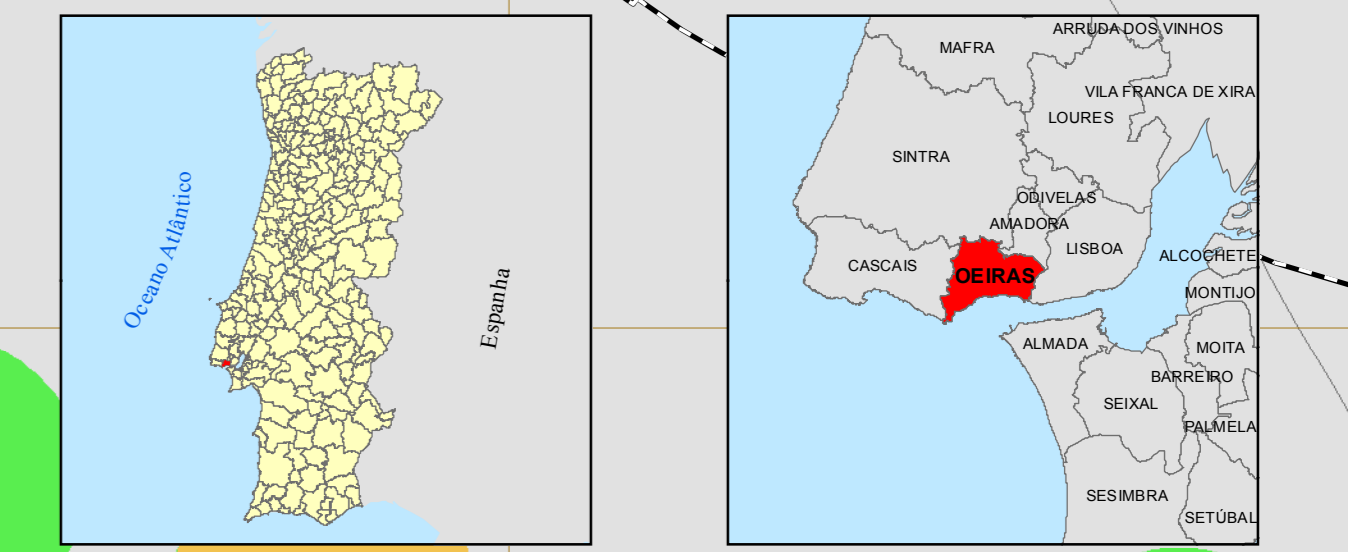


Carta de Localização do Risco
Acidentes Rodoviários, Ferroviários e Aéreos



Legenda

- Infra-estruturas marítimas
- Aeroporto
- Linha de Comboio
- Indicador de Gravidade (Acid. Rodoviários)**
- > 300
- 251 - 300
- 201 - 250
- 151 - 200
- 101 - 150
- 51 - 100
- 21 - 50
- Pontos Ferroviários Perigosos
- Serviços**
- Aeródromo de Cascais
- Elementos Expostos**
- Elemento exposto estratégico, vital e/ou sensível
- Elemento indiferenciado
- Limites administrativos