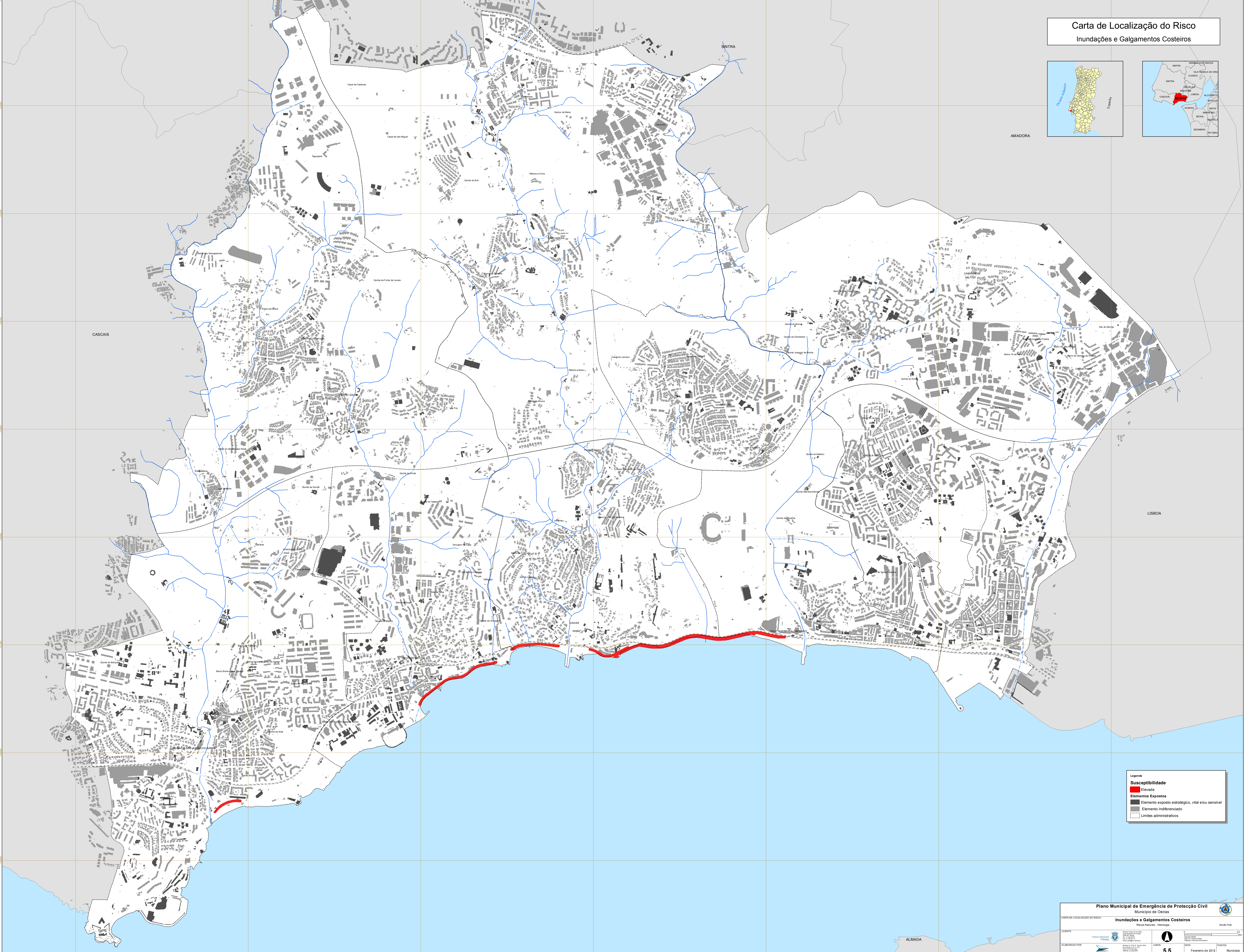


Carta de Localização do Risco  
Inundações e Galgamentos Costeiros



**Legenda**

**Susceptibilidade**

- Elevada

**Elementos Expostos**

- Elemento exposto estratégico, vital e/ou sensível
- Elemento indiferenciado

Limites administrativos

**Plano Municipal de Emergência de Proteção Civil**  
Município de Cascais

**Carta de Localização do Risco:**  
Inundações e Galgamentos Costeiros  
Riscos Naturais - Hidrologia

CLIENTE: Câmara Municipal de Cascais

ELABORADO POR: Município de Cascais

ESCALA: 5.5

DATA: Fevereiro de 2012

FOUNTE: Município