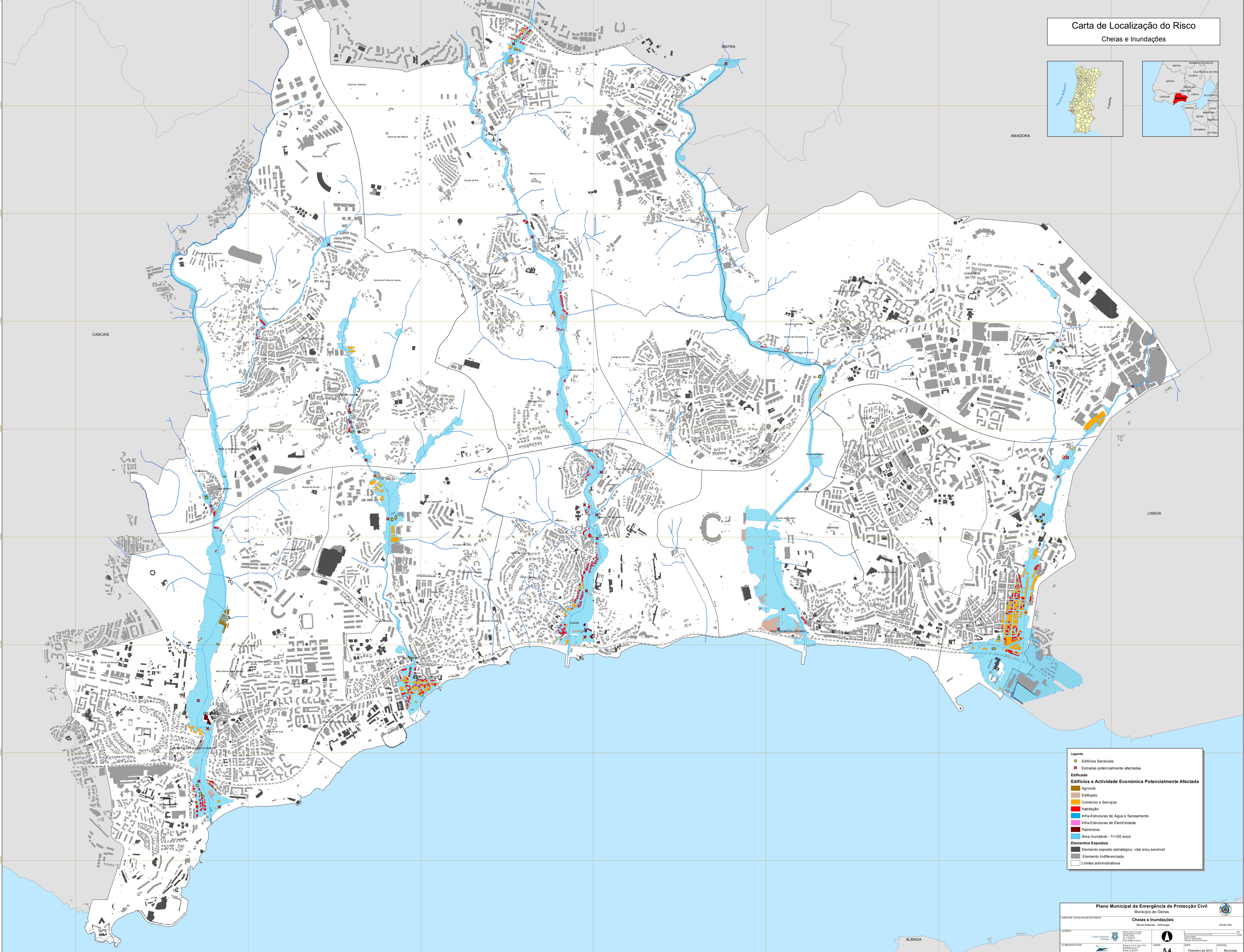
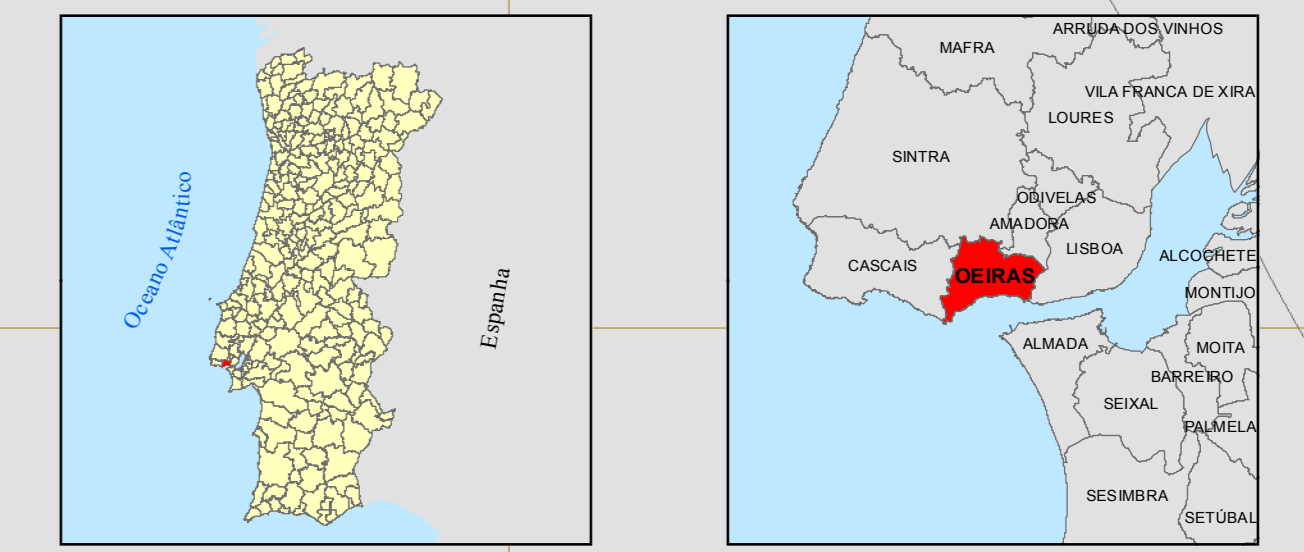


Carta de Localização do Risco
Cheias e Inundações



Legenda

- ★ Edifícios Sensíveis
- ✕ Estradas potencialmente afectadas

Edifício

- Agrícola
- Edifício
- Comércio e Serviços
- Habituação
- Infra-Estruturas de Água e Saneamento
- Infra-Estruturas de Electricidade
- Património
- Área Inundável - T=100 anos

Elementos Expostos

- Elemento exposto estratégico, vital e/ou sensível
- Elemento Indiferenciado
- Limites administrativos