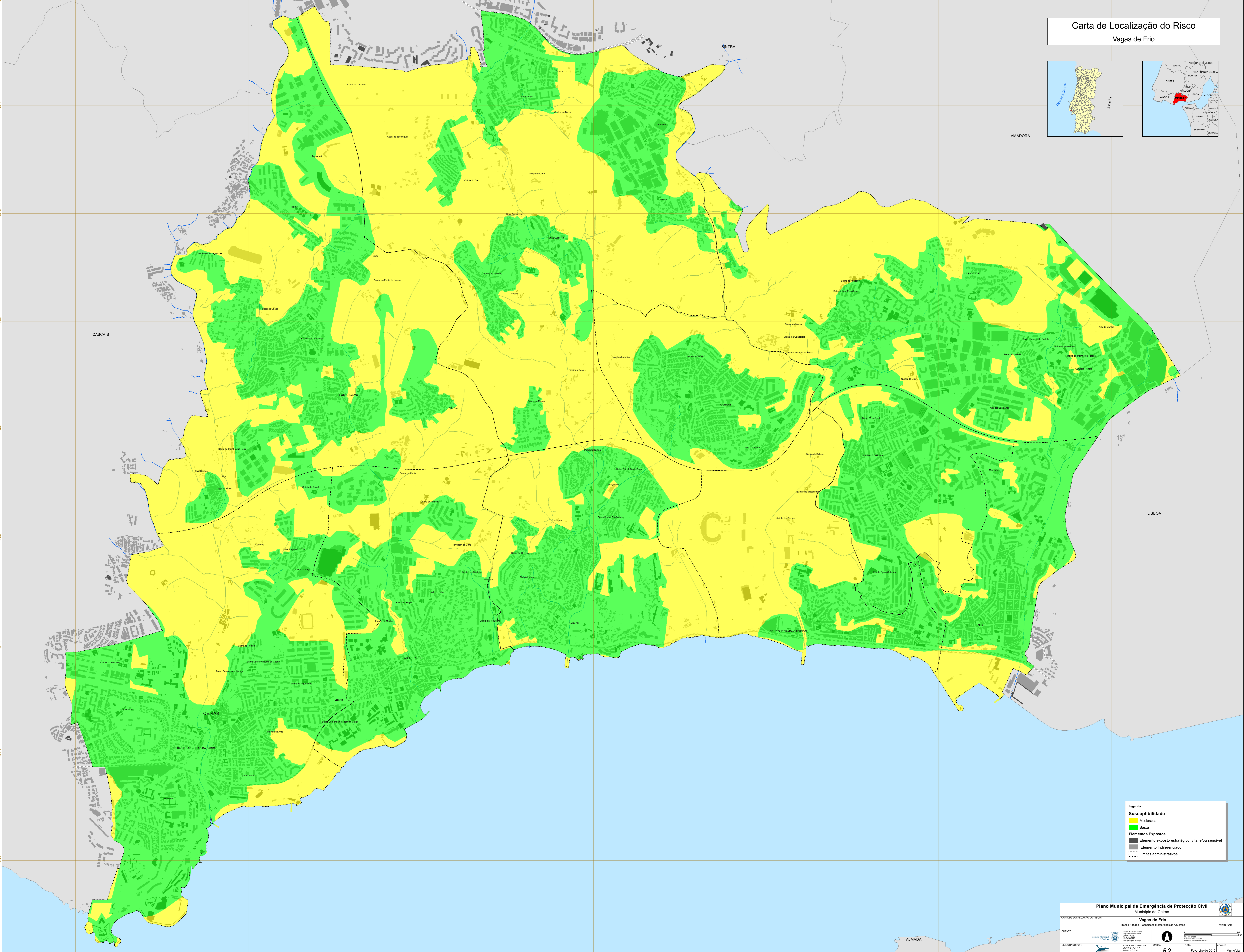


Carta de Localização do Risco
Vagas de Frio



Legenda

Susceptibilidade

- Moderada
- Baixa

Elementos Expostos

- Elemento exposto estratégico, vital e/ou sensível
- Elemento indiferenciado
- Limites administrativos

Piano Municipal de Emergência de Protecção Civil
Município de Ceira

Vagas de Frio
Riscos Naturais - Condições Meteorológicas Adversas

CLIENTE:

ELABORADO POR:

CEIRA: **5.2**

DATA: Fevereiro de 2012

ESCALA: Município